

## תוכנת מנכ"ל - הגדרת רצף קבלות חדש ל 2023

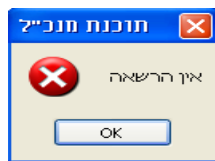
בתוכנת מנכ"ל יש להגדיר עבור כל שנת כספים רצף קבלות חדש; לא ניתן להפיק קבלה בשנה חדשה כאשר לא הוגדר "סוג קבלה" (= רצף קבלות) עבור סוג חיוב המשתייך לשנת הכספים הנוכחית! ניתן להגדיר יותר מרצף קבלות אחד, למשל בשביל תרומות ותשלומים.  
**שימו לב!** יש לברר מול הנה"ח / רוא"ח שלכם אם הם מתירים להגדיר רצף קבלות חדש לשנה החדשה או אם הינך נדרש להמשיך אם אותו רצף קבלות. במקרה האחרון יש להיכנס לטבלת הגדרת הקבלות כפי שמבואר בהמשך ופשוט לשנות את השנה (בעמודה 4) היכן שרשום 2022 ל-2023.

### להלן הסבר אודות הגדרת רצף קבלות חדש:

עבור שנת הכספים החדשה - 2023 - יש להגדיר רצף קבלות חדש, כאשר בין הרצף החדש והרצף שהיה בשימוש ב 2022 יוגדר פער מספיק גדול כך שבמקרה הצורך ונשכחו קבלות ב 2022, ניתן להנפיק עדיין קבלות ברצף של 2022. אם ממשיכים עם אותו רצף, אין מקום להכנסת קבלות אחרי הקבלה האחרונה של 2022, כי המשיכו באותו רצף מיד עם 2023. (מומלץ פער של לפחות 500)

אם יש יותר מרצף קבלות אחד בשימוש, יש להגדיר רצף קבלות חדש עבור כל רצף.

ניתן לראות איזה רצפים בשימוש ע"י כניסה ל"טבלת סוגי חיובים" (ניהול כללי) ← [טבלאות] ← [לפי קבוצה] ← [כספים] ← [טבלת סוגי חיובים]. רצף הקבלות בשימוש בעמודה השנייה, "סוג קבלה" ראה איור 1.  
ע"מ להגדיר רצף חדש לוחצים על הכפתור [הגדרות קבלה] וניתן להכניס רצף חדש במסך הגדרת קבלות – ראה איור 3

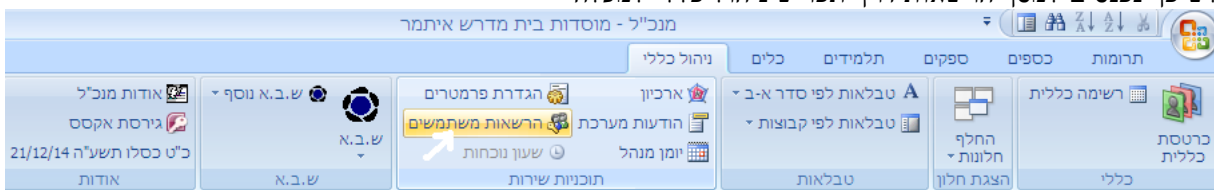


נא לשים לב! ייתכן ובעת כניסה למסך הגדרת קבלות מופיע הודעה

אם כך המקרה יש לעיין פה – אחרת ניתן לדלג ישירות ל "המשך הגדרת קבלות"

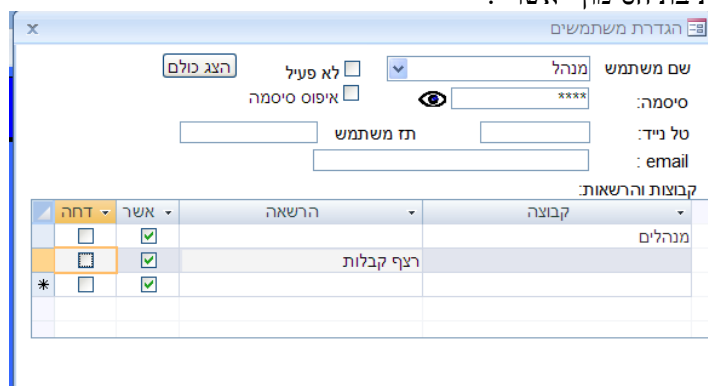
במקרה יש חסימת גישה יש קודם להגדיר את ההרשאה להכנס למסך הגדרת קבלות לאותו משתמש שרוצה לשנות את רצף הקבלות.

לש כך נכנסים למסך הרשאות דרך תפריט ניהול כללי למעלה



איור 1. סרגל כלים להרשאות.

ב"קבוצות והראות" בוחרים בעמודה "הרשאה" בשורה חדשה מתוך רשימה את הערך "רצף קבלות", כאשר מסומן תיבת הסימון "אשר".



איור 2. מסך הגדרת משתמשים והרשאות.

אין צורך אחר כך לצאת ולהכנס מחדש לתוכנה – אפשר מיד להכנס למסך הגדרת קבלות.

אם הנכם רק משתמשים במשתמש "מנהל" ולא יהיה ניתן להגדיר את ההרשאה, אז יש קודם להגדיר משתמש חדש. (מסך הרשאות, לחיצה על הפקד "חדש", להזין שם משתמש וסיסמה) למשתמש החדש יש להגדיר קבוצת "מנהלים" (או כל קבוצה אחרת שיצרתם אם אינכם רוצים לתת הרשאות מלאות לאותו משתמש), ובנוסף גם כן את ההרשאה רצף קבלות. יש צורך לצאת מן התוכנה ולהכנס מחדש עם שם המשתמש שכעת הגדרתם.

**\*המשך הגדרת קבלות**

מספר התחלתי ומספר קבלה אחרונה שהונפקה זהים בעת ההגדרה! לאחר הגדרת הרצף החדש יש לעדכן את כל סוגי החיובים בשימוש ברצף המתאים : בוחרים בשדה "סוג קבלה" מהרשימה את הרצף החדש שהגדרתם. יש להגדיר את הרצף החדש בטבלת סוגי החיובים עבור סוג החיוב כמובן רק כאשר 2023 התחילה.

| הגדרת סוגי חיוב |             |                   |                 |              |              |                   |      |
|-----------------|-------------|-------------------|-----------------|--------------|--------------|-------------------|------|
| סוג חיוב        | סוג קבלה    | שם סוג חיוב לקבלה | מוסד להוראת קבע | דגם קבלה     | חשבון להפקדה | סעיף תנועה להנה"ח | הסדר |
| עמלת החירוף     | חיובים 2010 |                   |                 | קבלה תשלומים |              | 8030              |      |
| החיר חיוב ת.ק.  | חיובים 2010 |                   |                 | קבלה תשלומים |              | 8030              |      |
| תרומה           | תרומות 2010 | תרומה             |                 | קבלה תרומות  |              | 8001              |      |
| תרומות בחו"ל    | תרומות 2010 | תרומות בחו"ל      |                 | קבלה תרומות  |              | 8014              |      |
| שכ"ל            | חיובים 2010 | שכ"ל              |                 | קבלה תשלומים |              | 8003              |      |
| דמי הרשמה       | חיובים 2010 | שכ"ל              |                 | קבלה תשלומים |              | 8018              |      |

איור 3. מסך סוגי חיובים

יש לבדוק בסוג הקבלות מהי השנה המצוינת : יש ללחוץ על הפקד [הגדרת קבלה]. במסך 'הגדרת סוג קבלה' ניתן לבדוק לאיזו שנה משתייך סוג הקבלה (רצף הקבלות) לחלק מן התוכנות יש כיום גם צורך להגדיר אם רצף הקבלות שייך לתשלומים או לתרומות בשדה "סוג רצף".

| סוג קבלה     | מס' התחלתי | מס' קבלה אחרונה שהופקה | שנה  | סוג רצף | הסדר |
|--------------|------------|------------------------|------|---------|------|
| תרומות 2013  | 41000      | 45827                  | 2013 | תרומות  |      |
| תשלומים 2013 | 40000      | 40385                  | 2013 | תשלומים |      |
| תרומות 2014  | 51000      | 53147                  | 2014 | תרומות  |      |
| תשלומים 2014 | 70000      | 70136                  | 2014 | תשלומים |      |
|              | 0          | 0                      | 0    |         | *    |

איור 4. מסך הגדרת סוגי (רצף) קבלות.

\*הנפקת קבלה לשנה קודמת: אם קיבלת למשל הודעה על תרומה בהעברה בנקאית בתחילת 2023, ניתן לקלוט אותה כתרומה ב 2022 : מגדירים תאריך תרומה כ 31/12/22, ומשנים את סוג הקבלה עבור אותו סוג חיוב בחזרה לסוג הקבלה שהוגדרה ב 2022. לאחר קליטת התשלום יש שוב להחזיר את סוג הקבלה בחזרה לזו של השנה הנוכחית!

לכל שאלה ניתן לפנות לתמיכה הטכנית בדוא"ל [support2@bmsystems.co.il](mailto:support2@bmsystems.co.il) או במספר 02-5903120

בברכה,

צוות פיתוח ותמיכה טכנית תוכנת מנכ"ל  
 בי. אב. מערכות